



手持式FLIR EST™红外筛查解决方案 FLIR T5xx-EST™系列

FLIR T540-EST™和T560-EST™手持式热像仪是非接触式筛查工具，可作为防范潜在健康风险的第一道防线。FLIR EST™红外筛查解决方案以可视化方式检测热量，从而快速发现皮肤温度升高的个体。T540-EST和T560-EST采用电池供电和集成式触控屏幕，可快速设置且易于操作，适用于临时和移动筛查场合。内置Screen-EST模式提供视觉定位指导和自动采样功能，能够确保温度平均值时刻保持更新，同时还提供通过/失败图形指示器，减轻筛查站操作人员的负担。可FLIR Screen-EST™桌面软件兼容，可集成三脚架和外部电源等特征，使得这些热像仪成为替代相关永久性安装设备的不错选择。

COVID-19、SARS等传染病会产生诸如皮肤温度升高等症状，这可能是受到感染的迹象。尽管FLIR热像仪无法检测或诊断病毒，但这些在美国FDA注册的热像仪是一种简单、初步的措施，可阻止疾病进一步蔓延和可能的反弹，从而提供恢复常态的信心。

www.flir.cn/T5xx-EST-Series



设置简单，易于操作

准备时间短且连接简单，可快速开始筛查

- 触控屏幕，初始设置简单易懂
- 无线缆操作，电池寿命长达4小时
- 借助三脚架实现免手持使用
- 借助外部电源、视频连接选项和FLIR Screen-EST桌面软件可建立永久性筛查站



筛查快速，结果准确

高性能硬件、智能分析和可靠的校准优化筛查过程

- 内置FLIR Screen-EST模式下，可视化通过/失败图形指示器和声音报警快速判定
- 环境漂移补偿确保全天测量准确一致
- 在自动模式下采样平均值自动更新，或使用启动蓝牙功能的遥控，安全地进行手动采样



维护安全，保护隐私

FLIR筛查解决方案无需接触，安全且有效

- 内置FLIR Screen-EST模式不会自动存储图像或个人信息
- 红外图像显示热量但不识别面部特征
- 红外测温无需接触，保持社交距离

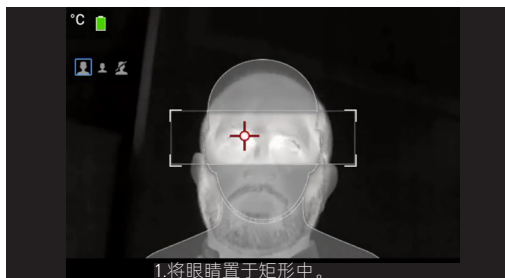
技术参数

成像数据	T540-EST	T560-EST
红外分辨率	464 × 348 像素	640 × 480 像素
热灵敏度/NETD	<40 mK @ 30°C: 24°镜头 <30 mK @ 30°C: 42°镜头	
帧频	30 Hz	
光学数据		
随附镜头	24°(17 mm)或42°(10 mm)	
视场角	24° × 18°或 42° × 32°	
调焦	电动连续激光引导调焦(LDM), 电动单次激光引导调焦(LDM), 电动单次对比调焦, 手动调焦	
筛查模式		
温度范围	15°C至45°C	
筛查精度(漂移)	±0.3°C	
图像展示		
视频输出	Displayport转USB Type-C型接口	
数据流	红外图像和可见光图像数据同步, USB Type-C	
命令与控制	内置屏幕, USB Type-C	
显示屏	4英寸触摸屏LCD, 640 × 480像素	
一般参数		
工作温度范围	-15°C至50°C	
电池类型	可充电锂电池	
电池寿命	25°C温度以及一般用途时>4小时	
外部电源	交流电适配器90–260 V AC, 50/60 Hz	
尺寸(长×宽×高)	140 × 201.3 × 84.1 mm	
重量	1.4 kg	
三脚架接口	UNC ¼" -20	
装箱清单	带镜头的红外热像仪, 前后镜头盖, 清洁布, 充电电池(2节), 电池座充电器, 直充电源, 肩带(镜头盖、护颈), 硬质运输箱, 数据线(USB 2.0 A转USB Type-C、USB Type-C转USB Type-C、USB Type-C转HDMI和PD适配器), USB-C转USB-A(含电源), 遥控, 8 GB SD卡, 打印文档	

内置FLIR EST™模式



自动模式



操作员模式

内置FLIR Screen-EST™模式可轻松测量皮肤温度是否升高。当检测温度与采样平均值相比高于用户定义的阈值时, 该模式可显示警报。平均值可在操作员模式下使用遥控手动更新, 也可在自动模式下根据每次筛查结果自动更新。如果筛查出皮肤温度升高的人, 则应使用温度计等医疗设备对其进行评估。FLIR Screen-EST模式可提供更快、更安全且更可靠的方法来进行皮肤温度升高的筛查。

FLIR EST™桌面软件



FLIR Screen-EST™桌面软件是适用于FLIR T系列、Exx系列和Axxx系列红外热像仪的计算机筛查软件。此软件调用了诸如面部检测和自动平均采样等自动测量工具, 能够将单人的筛查时间缩短到两秒钟。在保持社交距离的同时, FLIR Screen-EST桌面软件卓越的快速筛查能力使之成为入口、检查站和其他人流密集场所的首选方案。

免责声明: FLIR设备旨在用于临床程序筛查皮肤表面温度的辅助工具。各种环境和方法学因素都会影响红外成像。因此, 不应将其作为个人体温的唯一判定依据。请使用医疗设备确定体温是否升高。



扫一扫
关注“菲力尔”官方微信

菲力尔中国公司总部
前视红外光电科技(上海)有限公司
全国咨询热线: 400-683-1958
邮箱: info@flir.cn
www.flir.cn

www.flir.com
NASDAQ: FLIR

本文所述设备如用于出口, 须获得美国政府的授权。
有悖于美国法律的行为一律禁止。图像仅供说明之用。
技术参数如有变更, 恕不另行通知。
版权所有 ©2020 FLIR Systems, Inc.
200811 T5xx_EST_Datasheet_SCN



The World's Sixth Sense®