



설치 지침

IRW 시리즈

적외선 검사 윈도우

인클로저의 평평한 표면에 사용

준비

IRW 시리즈는 극한의 전위가 있는 영역에서 사용하는 전문 검사 장치입니다. 항상 주의를 기울여 사용하십시오. 아래의 안전 지침을 따르지 않는 경우 장비가 손상될 수 있으며, 심각한 부상 또는 사망을 초래할 수 있습니다.

위험: 전기 충격, 화상, 폭발 위험

- 설치 전에 필요한 허가를 모두 받으십시오.
- 설치하기 전에 장비의 전원을 차단하십시오. 올바르게 정격된 전기 계량기를 사용하여 전원이 꺼져 있는지 확인하십시오.
- 적절한 개인 보호 장비(PPE)를 착용하십시오.
- NFPA 70E 및 CSA Z462 등의 현지 당국의 요구 사항을 준수하십시오.
- 전원을 끈 후에 설치 장소에서 불필요한 물질이나 이물질을 제거하십시오.
- IR 윈도우를 부착할 문이나 패널을 제거한 후 안전한 장소에서 설치하기를 권장합니다.
- 제품을 설치할 때 최소 유전체 간극 요구 사항이 유지되도록 주의하십시오.
- IRW 윈도우 렌즈의 전송 속도를 기록하고 이것이 구성 요소 온도를 결정하는 데 어떻게 사용되는지 이해하십시오. 실제 검사 장비를 사용하여 각 윈도우에서 전송률을 측정하는 것이 좋습니다.
- 6개월 간격으로 렌즈의 전송 속도를 확인하는 것이 좋습니다.

사양

캐비닛 인클로저 등급	유형 4/12
IP 등급	IP67
최대 작동 온도	260°C / 500°F
프레임 소재	스테인리스 스틸
권장 록 너트 토크	140 - 180 in-lbs (15.8 - 20.3 N-m)
권장 커버 조임 토크	15 in-lbs (1.7 N-m)
권장 최대 패널 두께	1/8" (3.175mm)

FLIR 부품 번호	실제 필요한 구멍 지름			공칭 치수*	Greenlee 펀치
	공칭	최소	최대		
IRW-2S	60.3mm (2-3/8")	60.3mm (2-3/8")	63.5mm (2.5")	2	76BB
IRW-3S	88.9mm (3-1/2")	88.9mm (3-1/2")	92.1mm (3.625")	3	739BB
IRW-4S	114.3mm (4-1/2")	114.3mm (4-1/2")	118.7mm (4.672")	4	742BB

*공칭 치수는 NEMA Bulletin 71 표준 전기 전선관 치수 참조

고객 지원

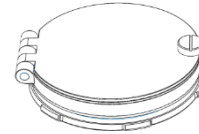
지원 및 제품 추가 정보를 알아보려면 <http://www.flir.com> 을 방문하십시오.

설치 개요

본 IRW 적외선 윈도우는 너트 및 볼트 고정 장치의 모델을 따라 설치합니다. 나사산이 있는 베이스를 설치 표면에 미리 뚫려 있는 구멍을 통해 삽입합니다. 나사식 너트를 반대쪽에서 조여서 제자리에 고정시킵니다. 전선관 배관에 사용되는 구멍과 동일한 크기의 구멍 한 개만 필요합니다. 설치 과정 전반에서 업계 표준 공구를 사용할 수 있습니다.

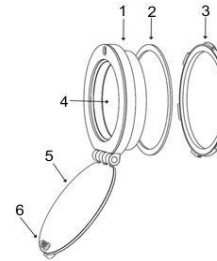
포장 목록

- IRW 적외선 윈도우 조립
- 설치 지침
- 안전 나사



윈도우 조립 부품

1. 프레임 베이스
2. 벽 개스킷
3. 록 너트
4. 보기 창
5. 커버
6. 커버 조임(나사)



전송 속도

정확한 측정을 위해서 IR 윈도우 전송 속도를 고려해야 합니다. 자세한 정보를 알아보려면 <http://www.flir.com> 을 방문하십시오.

IR 윈도우 관리

윈도우를 세척할 때 부드러운 천과 고급 이소 프로필 또는 메틸 알코올만 사용하십시오. 청소 후에는 윈도우에 용제가 남아있지 않도록 하십시오.

설치 시 필요한 공구

1. 녹아웃 펀치 또는 구멍 톱
2. 유압 키트 또는 대형 렌치(녹아웃 펀치 사용 시에만 해당)
3. 전기 드릴

4. 드릴 비트 - Greenlee 녹아웃 펀치는 3/4" 드릴 비트가 필요합니다. 구멍 톱에는 보통 1/4" 드릴 비트가 필요합니다.
5. 센터 펀치

설치

1. 센터 펀치를 사용하여 뷰포트의 중심이 위치할 자리를 표시합니다.



2. 적절한 드릴 비트를 사용하여 예비 구멍을 뚫습니다.



3. 설치 표면에 구멍을 뚫습니다. 치수표를 사용하여 올바른 녹아웃 펀치 또는 구멍 톱을 결정합니다.



4. 잠금 너트를 제거하고 개스킷이 프레임베이스에 장착되어 있는 상태에서 컷아웃을 통해 윈도우 조립체를 삽입합니다.



5. 록 너트의 이빨이 패널의 시계 방향으로 오도록 설치하고 손으로 조입니다.



6. 잠금 너트를 140 lbs(최대 180 in-lbs) 이상의 토크로 조입니다. 일반적으로 록 너트를 손으로 팍 조인 상태에서 1/6~1/4 정도 더 회전시키면 됩니다. 조일 때 윈도우 방향이 유지되도록 하십시오.



장비의 전원을 복원하기 전에 덮개가 닫히고 고정되었는지 확인합니다.

안전 나사

포함된 안전 나사를 나사 대신 사용할 수 있습니다. 설치하려면 나사에서 O 링을 제거하고 덮개에서 나사를 풀니다. 안전 나사를 조여 넣고 O 링을 교체합니다.

Copyright © 2015-2018 FLIR Systems, Inc.

전체 또는 일부를 어떤 형태로든 복제할 권한을 포함하여 모든 권한을 보유합니다.

www.flir.com