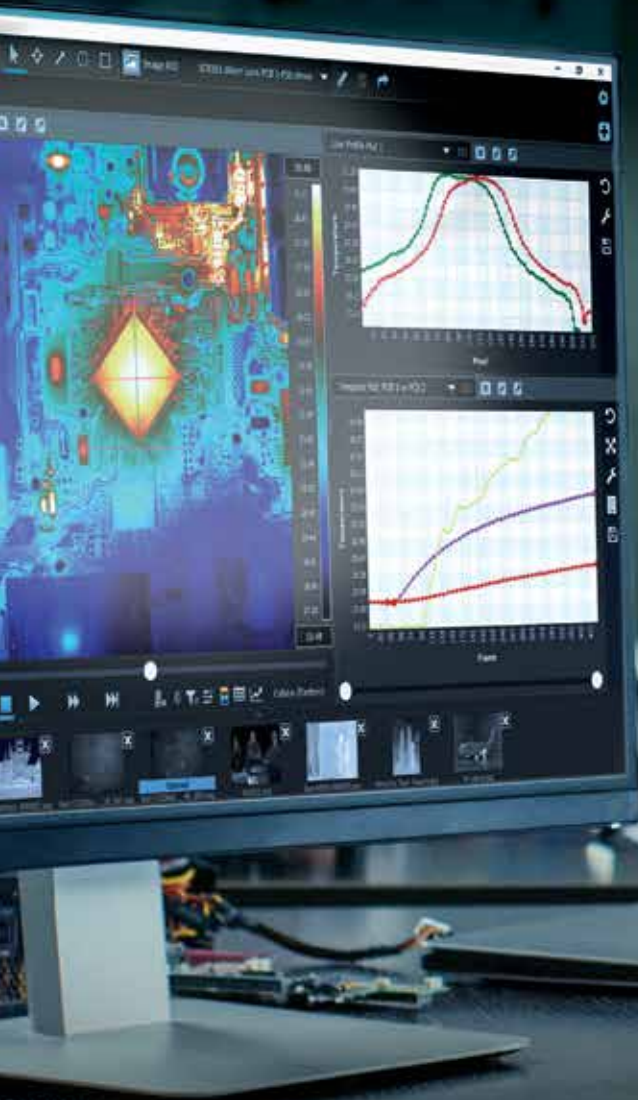




# FLIR RESEARCH STUDIO

用于研究和科学应用的  
热分析软件



连接 - 查看 - 记录 - 分析



## 随心所欲的分析软件

FLIR Research Studio为用户提供了一种快速而高效的显示、记录、分析和报告精准热数据的解决方案。通过简化且直观的图形用户界面，以及独有的功能设置，各级别用户均可毫不费力地同时记录和评估来自多台 FLIR 热像仪和记录源的热数据。

## 界面友好直观的设置和控制设计

- 通过即插即用热像仪连接实现快速设置
- 工作流程简化，便于即可分析
- 操作说明简单易懂，随时交接项目
- 支持操作系统：Windows、MacOs、Linux
- 22种语言版本可选

## 功能丰富的分析工具

- 支持测量任意形状或大小的物体
- 使用线性图和时序图形分析数据
- 从连接的多台热像仪和记录数据同时生成两类图形
- 借助帧相减功能更好的理解热影响及温漂
- 使用工作区共享数据并缩短重复事件分析时间
- 使用快速采集条核查和调用文件

## 工作流程

### 1. 控制连接的热像仪

### 2. 红外图像热调节

- 选择调色板
- 调整电平/跨度
- 数码变焦观测目标区域

### 3. 记录数据

- 拍摄单张快照或录制红外视频流

### 4. 回放和分析数据

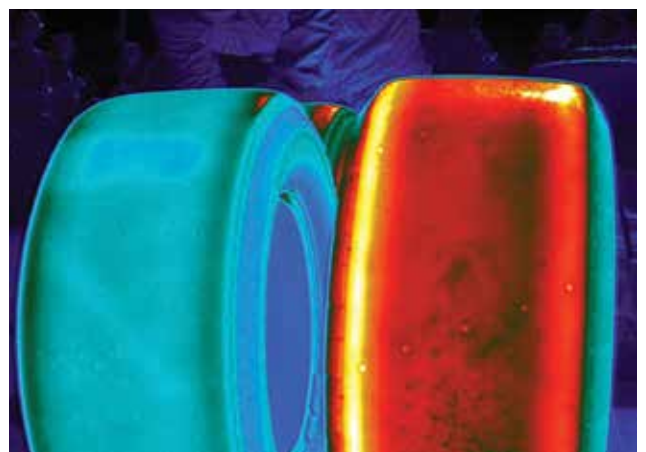
- 目标区域 - 点、线、框、圈
- 分析 - 统计表、线性图图、时序图

### 5. 将数据导出为第三格式

- CVS和JPG/PNG/BMP/TIFF文件和MPEG4视频

### 6. 分享数据

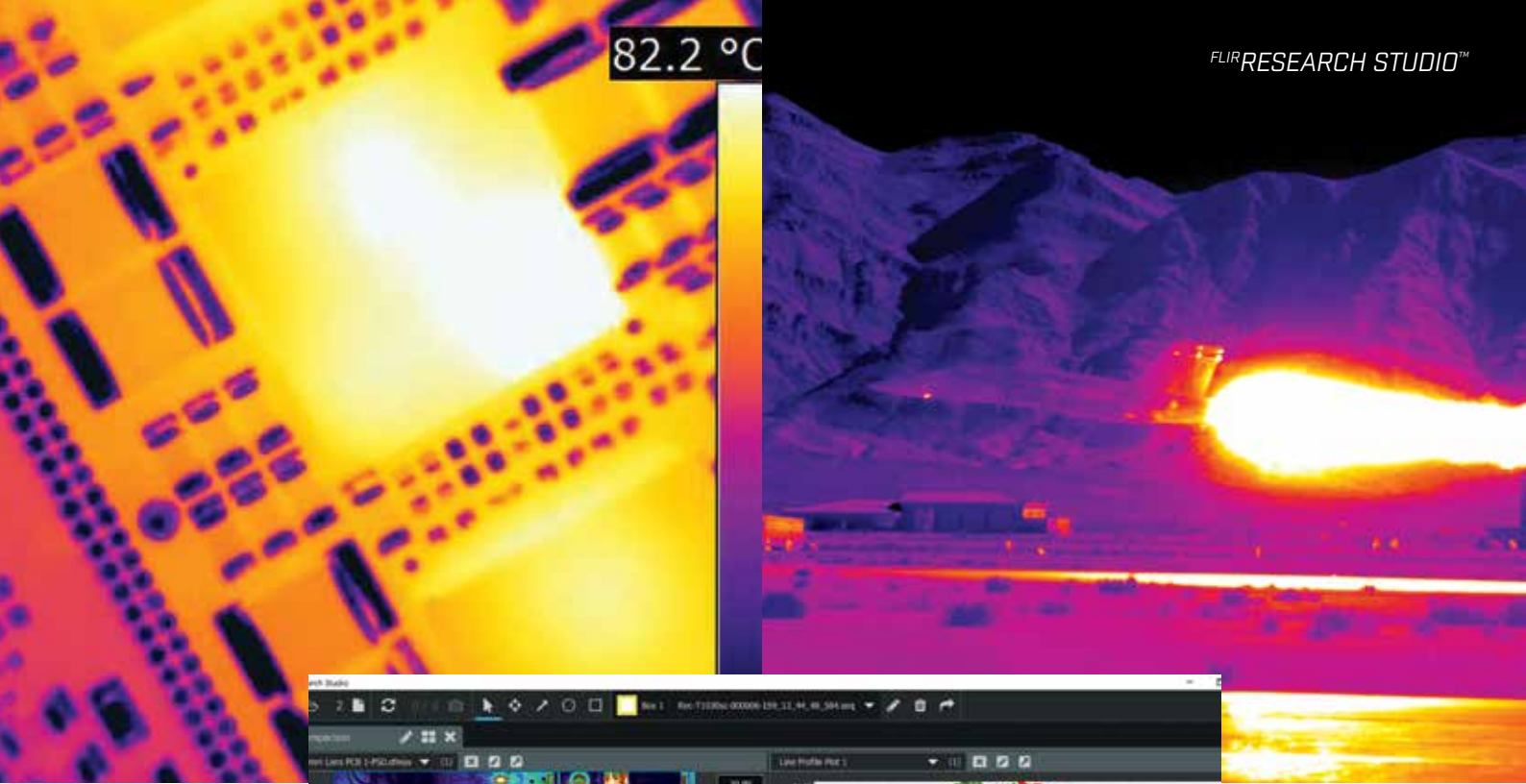
- 保存并调用工作区
- 查看图像和影片



轮胎热图对比

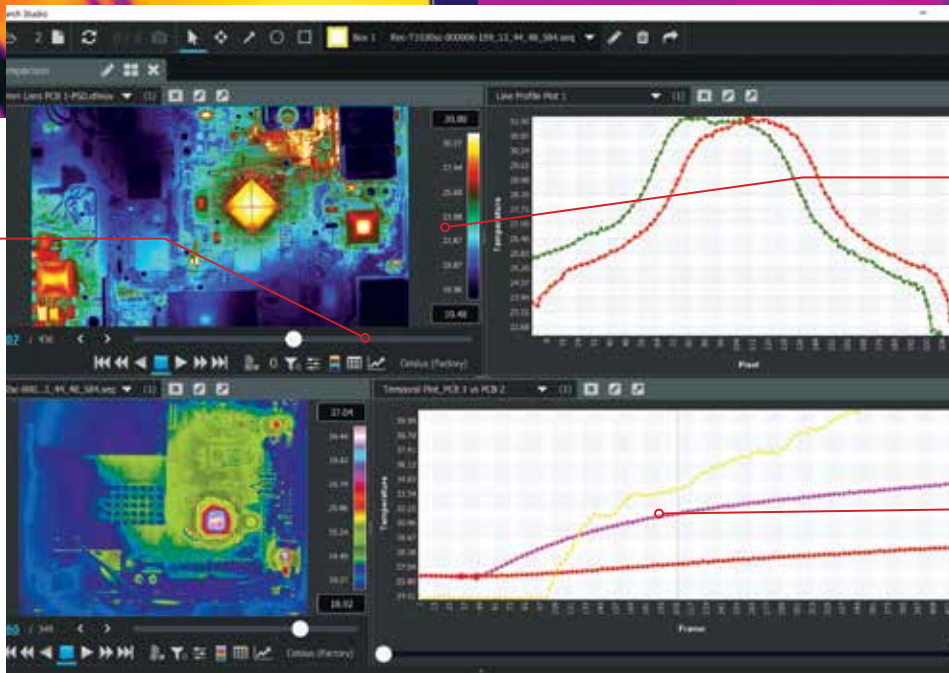


82.2 °C



连接多台热像仪，在同一选项卡上打开多个录制文件或创建新的选项卡

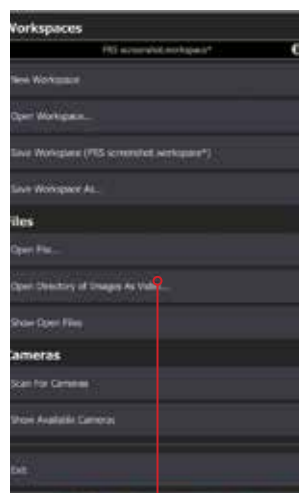
简化的工作流程  
- 连接  
- 查看  
- 记录  
- 分析  
- 导出



在同一图形或图表中对比不同的录制文件和/或已连接热像仪的数据



同时生成多个热像仪输入的线性图和时序图



通过创建和共享工作区实现数据共享，缩短分析时间，避免混淆



隔离特定目标区域 (ROI) 以进行热分析或发射率校正

## 演示和培训

如需查看FLIR Research Studio实际操作、演示、视频教程，  
敬请访问[FLIR.com/ResearchStudio](http://FLIR.com/ResearchStudio)



扫一扫，关注“菲力尔”官方微信

### 菲力尔中国公司总部：

前视红外光电科技（上海）有限公司

全国咨询热线：400-683-1958

邮箱：[info@flir.cn](mailto:info@flir.cn)

[www.flir.com](http://www.flir.com)

[www.flir.com](http://www.flir.com)  
NASDAQ: FLIR

技术参数如有变更，恕不另行通知。

©版权所有 2019, FLIR Systems, Inc. 所有其他品牌和产品名称  
均为其各自所有者的商标。

文中所示图像可能无法代表所示热像仪的实际分辨率。图像仅供说明之用。  
更新 (03/06/19) 18-1956-INS

