



FLIR **ONE PRO**

퀵 스타트 가이드

3세대

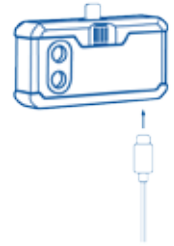
안드로이드/iOS 운영체제용

FLIR ONE PRO 퀵 스타트 가이드

⚡ 1단계

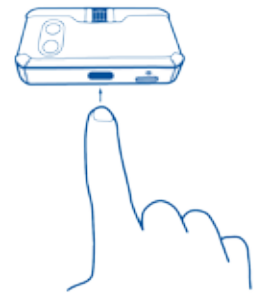
1A 전원에 연결된 USB-C형 전원 케이블을 사용하여 FLIR ONE Pro를 충전하십시오. FLIR ONE Pro가 충전되고 있는 동안에는 USB-C형 연결단자 옆에 위치한 충전 표시용 LED가 깜빡이며, 충전이 완료되면 LED가 켜진 상태로 유지됩니다. FLIR ONE Pro를 완전히 충전하는 데에는 약 한 시간이 걸립니다. FLIR ONE Pro를 처음 사용하기 전에, 완전히 충전되었는지 확인하십시오.

비고: 아이폰용 전원 케이블(라이트닝 커넥터)은 FLIR ONE Pro iOS 모델을 충전하는데 사용할 수 없습니다.



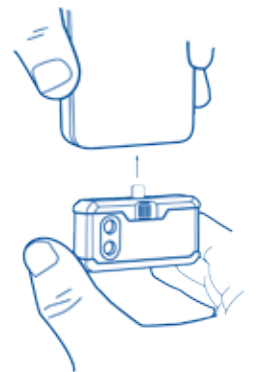
↓ 2단계

애플 앱 스토어 및 구글 플레이 스토어에서 제공되는 FLIR ONE 앱을 다운로드하여 설치하십시오. FLIR ONE 앱을 실행하면, FLIR ONE 기기를 처음 사용하는 소비자를 위한 사용자 설명서를 살펴볼 수 있습니다.



⏻ 3단계

FLIR ONE의 아래쪽에 있는 전원 버튼을 눌러서 기기를 켜십시오. 표시등이 주황색으로 바뀝니다. 사용 준비가 완료되면 표시등이 초록색으로 깜박입니다. 필요 시에는 OneFit™의 파란색 다이얼을 조정하고 스마트폰의 보호 케이스에 맞게 커넥터를 적당한 길이로 조정하십시오. FLIR ONE을 스마트폰에 연결하고 FLIR ONE 앱을 실행하십시오. 앱을 실행하면, 이메일 주소와 비밀번호를 활용해 사용자 계정을 생성하라는 메시지가 나타납니다.



🏠 4단계

FLIR ONE 사용자는 FLIR ONE 앱 홈 화면을 통해 자신의 갤러리를 조회할 수 있을 뿐 아니라, FLIR ONE 사용자를 위한 최신 팁 및 사용 요령을 검색하거나 FLIR ONE 커뮤니티와 사진 및 동영상 공유, FLIR 최신 소식과 할인 행사 정보 등을 찾아볼 수 있습니다.

📷 5단계

FLIR ONE Pro가 제공하는 모든 카메라 기능을 살펴보시기 바랍니다.

컬러 팔레트

- 화면의 오른쪽 하단에 있는 Features(기능) 아이콘을 누르십시오.
- 총 9개의 컬러 팔레트 중 원하는 옵션을 선택하십시오.

스팟 미터 및 관심영역(REGIONS OF INTEREST, ROI)

- 왼쪽 상단의 스팟 미터 아이콘을 누르면 스팟 미터 및 ROI 목록을 조회할 수 있습니다. 원하는 번호를 추가하고 아이콘을 다시 누르십시오. 동시에 최대 3개의 스팟 미터, 3개의 정사각형 ROI, 3개의 원형 ROI를 표시 할 수 있습니다.
- 화면 상에 있는 스팟 미터를 이동하고자 할 때에는, 해당 스팟 미터를 누르고 잠시 홀드 하십시오. ROI의 크기를 조정하기 위해서는 핀치 동작을 활용하면 됩니다. 화면 상에 있는 ROI를 이동하고자 할 때에는, 해당 ROI를 누르고 잠시 홀드 하면 됩니다.

타이머

- 타이머를 3초 또는 5초로 설정할 수 있습니다.

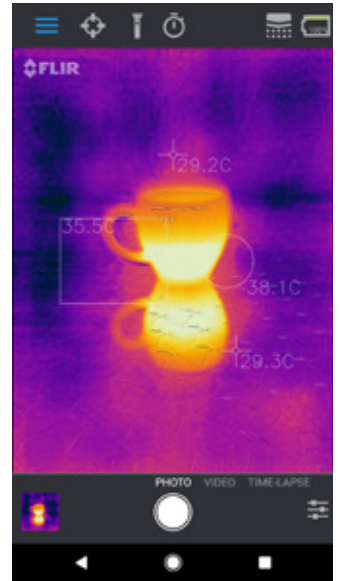
카메라 모드 변경

- 동영상, 사진, 타임 랩스 중 선택하십시오.

MSX® PARALLAX

- 앱에 표시되는 이미지는 FLIR MSX라고 하는 FLIR 고유의 프로세스를 통해 처리된 열화상 이미지와 실화상 이미지가 결합 된 것입니다. FLIR ONE Pro 열화상 카메라는 빛이 없어 완전히 어두운 곳에서도 이미지를 생성할 수 있습니다. 빛이 있는 경우, FLIR ONE Pro는 실화상 카메라를 사용하여 열화상 카메라의 이미지 디테일을 향상시킵니다.
- 근거리 또는 원거리 이미지를 조회하는 경우, MSX 정렬 상태를 조정하여 열화상 및 실화상 이미지를 서로에 맞게 정렬할 수 있습니다. 오른쪽 하단에 있는 Features(기능) 버튼을 누르고 MSX 거리를 누른 다음, 필요에 따라 조정하면 됩니다.

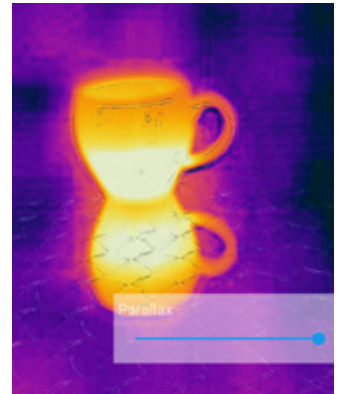
스팟 미터 및 ROI



MSX 거리 슬라이더



정렬



경고

FLIR ONE 및 FLIR ONE Pro의 경우, 방수 기능이 없습니다. FLIR ONE 또는 FLIR ONE Pro를 활용해 화재 또는 쇳물 등 초고열의 목표물을 촬영할 경우, 세심한 주의가 필요합니다.