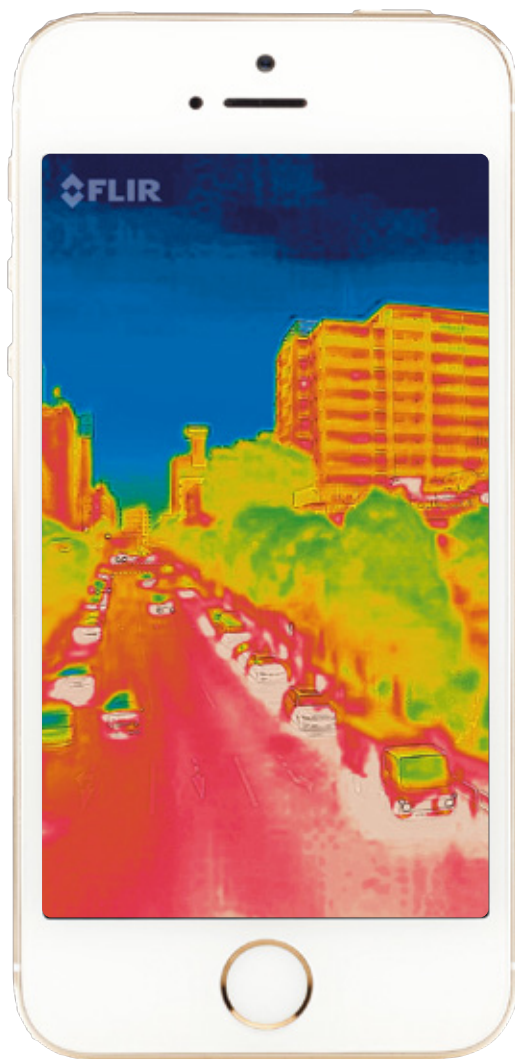


スマートフォンで。



FLIR ONE[®]
PRO

メーカー希望小売価格(税別)

¥49,800

パーソナルサーモグラフィカメラ、デビュー。
スマホアクセスサリで、
サーモグラフィ撮影が可能に。

国内
新登場

使用にはアプリをダウンロード頂く必要があります。



FLIR ONE PRO専用アプリ
「FLIR ONE」
FLIR Systems, INC

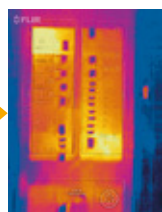


FLIR ONE ダウンロード無料

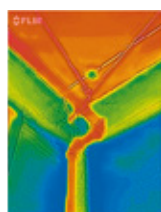
かつてない鮮明さ



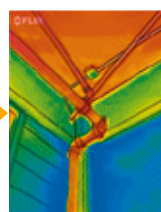
従来機種



FLIR ONE PRO



従来機種



FLIR ONE PRO

アプリで便利に解析(スポット・サークル・ボックス)

写真保存&すぐに共有

-20~400°Cの温度検出

スマホケースの上からでもぴったりフィット

本体重量36.5g

動画撮影



専用ポーチ付き

製品仕様

カメラ型式	FLIR ONE PRO
メーカー希望小売価格	49,800円(税別)
熱画像解像度(可視)	160x120(155万画素)
計測温度範囲	-20~400°C
検出器	非冷却マイクロボロメーター
視野角	55x43°(±1°)
温度分解能	0.15°C
フレームレート	8.7Hz
最小撮像距離(MSX®時)	15cm~(30cm~)
画像表示とモード	
カラーパレット	グレイ/アイアン/レインボー/ラバ/アイソサーム/カラーホイール
画像モード	MSX®/デジタルカメラ/熱画像
測定と分析	
精度	±3°Cまたは±5% (環境温度15~35°C) 測定対象物の温度5°C~120°C
スポット/ボックス/サークル	○
キャプチャモード	動画・静止画・タイムラプス(動画は解析不可MP4)
補正プリセット	マット/セミマット/セミグロス/グロス
データフォーマット	静止画 温度データ付JPEG 動画 MPEG(iOS)MP4(Android)
追加情報	
耐落下衝撃性能	1.8m
稼働時間/充電時間	1時間/40分
動作温度/保管温度範囲	0~35°C/-20~60°C
対応OS	iOS/Android *右上欄の動作保証機種を参照
重量/寸法	36.5g/68x34x14mm(W/H/D)

FLIR ONE PROに関するお問合せと免責条項

購入前およびアフターサービスに関するお問合せはFLIR ONE Supportデスクにて受け付けております。
flir.jp/flironepro-support-jp
 *スマートフォン、タブレットや、アプリインストールに必要なアカウントの取得方法などFLIR ONE PRO以外のお質問につきましてはお答えできません。アプリのインストールFLIR ONE PROの使用に関連してお客様自身または第三者に生じた損害について当社はその賠償の責任を一切負いかねますことをご了承ください。

本書に記載されている製品の輸出には米国政府の許可が必要な場合があります。米国の法律に反する転用は禁止されています。画像は参照目的のみで使用されています。仕様は予告なく変更されることがあります。

ご購入は右記販売代理店へ
お問い合わせください

購入前及びアフターサービスに関するお問合せは
FLIR ONE Supportデスクにて受け付けております。
flir.jp/flironepro-support-jp

動作保証機種

動作保証機種におきましてご使用機器の状態により動作しない場合がございます。

iOS対応機種 (ライトニングコネクタ) iOS ver10.1以降	iPhone 7/iPhone 7 Plus iPhone 6/iPhone 6 Plus iPhone SE iPad Air2/iPad mini4以降のモデル
Android対応機種 (USB TYPE-C)	Google Pixel Google Pixel XL Google Nexus 6P Samsung Galaxy S8 Samsung Galaxy S8+ Samsung Galaxy A5

モデル比較

FLIR ONE PROは校正、修理、内蔵バッテリーの交換ができません。長期使用を想定されるお客様は単体で動作するサーモグラフィカメラ FLIR C2などをご検討ください。

	産業・プロ向け FLIR C2	簡易タイプ FLIR ONE PRO
価格	メーカー希望小売価格(税別) 99,800円	メーカー希望小売価格(税別) 49,800円
センサーの感度 (温度分解能)	○ (0.1°C)	△ (0.15°C)
温度精度	○ (±2%/±2°C)	△ (±5%/±3°C)
動画解析	○ (PC接続時)	× (MP4保存は可)
長期使用性 (内蔵電池の交換可否)	○	×
稼働時間 (稼働時間/充電時間)	○ (2時間/1.5時間)	△ (40分/1時間)
校正 (計測した温度値のトレーサビリティが必要な方)	○	×
修理可否	○	×

