



GC-MS MÓVIL CON MUESTREO DE AIRE

FLIR GRIFFIN™ G460



El cromatógrafo de gases con espectrometría de masas (GC/MS) Griffin G410 de FLIR ofrece la mejor identificación de su clase y está construido para funcionar en vehículos de reconocimiento, laboratorios y otras plataformas portátiles. Está equipado con un resistente sistema interno anti vibraciones / choques que ha sido probado según los estándares MIL-STD-810G. El Griffin G460 incluye el mismo puerto de inyección estándar que comúnmente se encuentra en sistemas GC-MS de laboratorio y acepta inyecciones de muestras por medio de PSI-Probe™, jeringa, fibra SPME, espacio de cabeza y muestreo automático. También incluye un puerto de muestreo universal integrado adicional, que proporciona capacidad de muestreo de aire directa, a la vez que acepta muestreadores plug-and-play como el Griffin X-Sorber y la purga y trampa (Purge and Trap). El Griffin G460 detecta e identifica con exactitud explosivos, drogas, agentes de armas químicas (CWA), tóxicos industriales (TIC), contaminantes ambientales y otros químicos. La interfaz simplificada brinda respuestas rápidas y precisas a operadores de campo y científicos. El G460 ayuda a preservar la integridad de las muestras, eliminan el gasto que conlleva el envío de muestras no deseadas y conducen hacia contramedidas procesables en tiempo real que protege la seguridad pública.

www.flir.com/G460



MUESTREO INTEGRADO ESPECÍFICO PARA CADA MISIÓN

Dos puertos de muestreo integrados brindan opciones flexibles para introducir muestras de líquidos, sólidos y vapores

- El mismo inyector split/splitless que se encuentra normalmente en sistemas GC-MS de laboratorio acepta la sonda PSI-Probe™, jeringa directa, muestreo automático, SPME e inyecciones de espacio en cabeza.
- El módulo de muestreo de aire proporciona capacidad de monitoreo continuo del aire las 24 horas, los 7 días de la semana; dejando siempre un puerto disponible para otros muestreadores portátiles plug-and-play de agua y vapores.
- Herramientas de muestreo versátiles y de rápida conexión extienden la misión a ubicaciones remotas y eliminan la preparación de las muestras in situ.
- Costo bajo por muestra



PLATAFORMA PARA MONTAR EN EL VEHÍCULO

Su diseño resistente brinda identificación de químicos in situ, con calidad de laboratorio para tareas de inteligencia en tiempo real

- Cumple con la norma MIL-STD-810G de resistencia a golpes, vibraciones, temperatura y humedad.
- El diseño compacto incluye una bomba integrada y un sistema anti vibraciones que minimiza el impacto en la plataforma móvil.
- El kit opcional de montaje en vehículo simplifica la instalación para el funcionamiento en un vehículo en movimiento.
- Opciones múltiples de energía y gas portador de acuerdo con la misión
- La identificación química de calidad de laboratorio brinda información en tiempo real en el lugar de acción



CONTROLES Y RESULTADOS INTUITIVOS PARA EL USUARIO

La interfaz de usuario grafica intuitiva fácil de usar agiliza la toma de decisiones de los operadores de campo y los científicos

- La herramienta "asistente" (wizard) es fácil de usar y amplía las capacidades del operador con instrucciones guiadas para la selección del método predeterminado y de la librería más apropiados para la identificación de las muestras.
- Los resultados se presentan en un formato simple de alarma autorizado/no autorizado con un código de color que elimina la necesidad de interpretación de datos en campo.
- Los usuarios expertos tienen acceso a datos cromatográficos y de espectros de masas detallados, así como a la capacidad de crear métodos y librerías específicos a la misión.
- Los métodos precargados y las librerías específicas para una misión proporcionan la identificación química en un intervalo entre cinco y quince minutos para la mayoría de los objetivos de interés.

ESPECIFICACIONES

Griffin G465

| | |
|---------------------------------------|---|
| Tecnología | GC/MS; totalmente integrado con un cromatógrafo de gas de baja masa térmica (LTM-GC) y un analizador de masas con trampa de iones apto para MS/MS. |
| Rango de masa / Frecuencia de escaneo | 35-425 m/z; hasta 10.000 m/z por segundo, a 20 puntos por m/z |
| Tipo de ionización | Ionización electrónica (EI) interna |
| Detector | Multiplificador de electrones dinodo de conversión |
| Columna LTM-GC | VB-5MS (15 m x 0,18 mm x 0,18 um) estándar; otras disponibles; programable de 40 a 300 °C |
| Calibrador | FC-43 integrado (perfluorotributilamina) |
| Gas portador | Conexión para una fuente de gas externa (que puede ser He o H ₂); gas que puede obtenerse de diferentes proveedores; generador de H ₂ disponible |

Muestreo y análisis

| | |
|--------------------------|--|
| Introducción de muestras | El inyector split/splitless acepta: <ul style="list-style-type: none"> - Inyección directa de jeringa (se incluye 1 jeringa) - Fibra SPME (opcional) - Muestreador de espacio en cabeza manual (opcional) - Muestreador automático (opcional) - Separación térmica por sonda PSI-Probe™ mediante TAG™ (opcional) - Separación térmica por sonda PSI-Probe mediante GERSTEL-Twister® (opcional) <p>El Puerto de muestreo universal con Tenax TA estándar y tubos de preconcentración de doble lecho Carboxen 1017 acepta:</p> <ul style="list-style-type: none"> - Admisión directa del aire a los tubos de preconcentración (adaptador incluido) - Purga y trampa Griffin para el análisis de agua (opcional) - Muestreador de vapor manual Griffin X-Sorber (opcional) |
| Fase de la muestra | Sólida, líquida y gaseosa |
| Amenazas | Detecta e identifica explosivos, narcóticos, agentes de armas químicas (CWA), Tóxicos Industriales (TIC), contaminantes industriales y otros químicos. |
| Muestreo y análisis | Identificación completa de la mayoría de los químicos entre 4 y 15 minutos |

Interfaz del sistema

| | |
|-----------------------------------|--|
| Pantalla y alertas | Automatización completa mediante conexión a una computadora. |
| Comunicación | Conexión Ethernet TCP/IP, operación y diagnóstico a distancia. |
| Almacenamiento de datos | Los datos se almacenan automáticamente en una computadora portátil incluida (500 GB). |
| Interfaz del usuario simplificada | Griffin System Software (GSS); bibliotecas GriffinLib, NIST y espectro de masas de AMDIS incluidas; con posibilidad de incluir una librería definida por el usuario. |
| Requisitos de formación | Uno a dos días, dependiendo del nivel de formación que se desee; certificaciones disponibles como operador, desarrollador y sistema completo. |

Suministro de Potencia

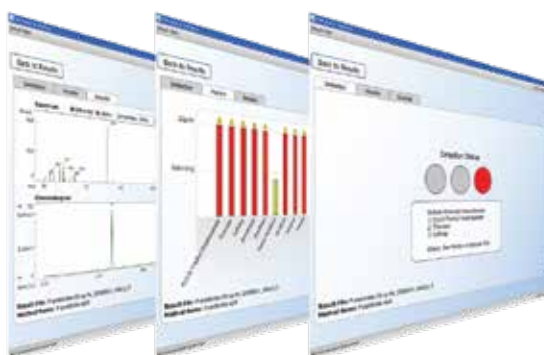
| | |
|----------------------------|--|
| Voltaje de entrada | 100–240 VCA; 24 VCC (+/- 5 %, 25 A, 600 W) |
| Tiempo de arranque en frío | < 30 minutos (incluye el ajuste/calibración automáticos) |

Condiciones ambientales

| | |
|--|---|
| Temperatura/humedad para el funcionamiento | 41 a 104 °F (5 a 40 °C); <85% de humedad relativa |
| Temperatura de almacenamiento | -13 a 131 °F (-25 a 55 °C) |

Características físicas

| | |
|------------------------------------|---|
| Dimensiones (largo x ancho x alto) | 19,2 x 19,2 x 21,1 pulgadas (48,8 x 48,8 x 53,6 cm) |
| Peso | 98 lb (44,5 kg) |
| Carcasa y protección | Sistema interno integrado anti vibraciones; el sistema de vacío integrado contiene una minibomba turbomolecular una bomba de diafragma cuádruple. No se necesita de un sistema antivibración o de un sistema de vacío externos. |



Las especificaciones están sujetas a cambios sin previo aviso. Para obtener las especificaciones más actualizadas, ingrese en www.flir.com.

OFICINAS CENTRALES
FLIR Systems, Inc.
27700 SW Parkway Ave
Wilsonville, OR 97070

DETECTION SALES, AMÉRICA
FLIR Detection, Inc.
2800 Crystal Drive, #330
Arlington, VA 22202
Teléfono: +1-877-692-2120

VENTAS DETECTION, PAC (ASIA-PACÍFICO)
FLIR Detection, Inc.
3 Pickering Street #03-49
Nankin Row
Singapur – 048660
Tel.: +65-6822-1596

VENTAS DETECTION, EMEA (EUROPA, ORIENTE MEDIO Y ÁFRICA)
FLIR Detection, Inc.
Luxemburgstraat 2
2321 Meer
Bélgica
Tel.: +32 (0) 3665-5106

detection@flir.com

www.flir.com
NASDAQ: FLIR

El equipo que se describe en este documento está sujeto a las reglamentaciones estadounidenses para exportaciones y es posible que el equipo requiera una autorización previa a la exportación. Se prohíbe cualquier desviación contraria a las leyes de los EE. UU. Las imágenes son solo a modo ilustrativo. Las especificaciones están sujetas a cambios sin previo aviso. ©2018 FLIR Systems, Inc. Todos los derechos reservados. 12/04/18

18-1423-DET-DET-DATASHEET-REV-G460 A4



The World's Sixth Sense®