



IDENTIFICADOR QUÍMICO GC/MS PORTÁTIL

FLIR GRIFFIN™ G510



El cromatografo de gases con espectrometría de masa (GC/MS) FLIR Griffin™ G510 es un identificador químico versátil y portátil. Complementa las técnicas presuntivas utilizadas durante las misiones de emergencia, permite que el personal de primera respuesta analice todas las fases de la materia (líquida, sólida, gaseosa) al realizar una rápida confirmación de los peligros químicos en campo. La sonda de muestreo caliente e integrada permite que los usuarios en las zonas de riesgo puedan identificar en segundos las amenazas químicas en fase gaseosa cuando el equipo se encuentra en el modo Survey (inspección). El inyector integrado split/splitless permite la introducción de muestras líquidas de tipo ambiental, forense y peligrosas por medio de la inyección directa de líquidos orgánicos. La pantalla táctil embebida de 9" ofrece controles automatizados al usuario y puede usarse con el equipo de protección personal (EPP) completo. Está construido con una carcasa con clasificación ambiental IP65 para uso en entornos agresivos y sirve para misiones de defensa pasiva, interdicción, eliminación y de gestión de consecuencias. Las baterías incorporadas de alta durabilidad aseguran el apoyo en cada misión, de principio a fin.

www.flir.com/G510



RENDIMIENTO DE ESPECTROMETRÍA DE MASAS REDEFINIDO

Identificación fiable de sustancias desconocidas y toma de decisiones a través de controles guiados y alarmas simples contra amenazas

- Analizador de masas cuadrupolar lineal según el estándar de referencia en laboratorio.
- Librería química NIST completa para una mejor identificación química y análisis de sustancias desconocidas.
- Pantalla táctil incorporada con controles de usuario automáticos
- Confirmación de alarmas visuales y audibles con interpretación limitada de los datos
- El GPS y WiFi integrados ayudan a mantener la defensibilidad de los resultados.



IDENTIFICACION QUÍMICA DE ULTIMA GENERACION

Opciones versátiles de muestreo en campo de vapores, líquidos y sólidos.

- Sonda de muestreo de vapores con modo de inspección de respuesta rápida.
- El inyector de líquido integrado split/splitless acepta la inyección directa de líquidos orgánicos
- Sonda de introducción de muestras sin preparación (PSI) disponible con capacidad Touch-And-Go (TAG™) para el análisis directo de muestras sólidas.
- Enlaces sencillos con SPME y herramientas de toma de muestras de espacio en cabeza.
- Columna de GC de alta fidelidad y baja masa térmica (LTM, por sus siglas en inglés) para una resolución insuperable en entornos desafiantes.



CONSTRUIDO PARA TODOS Y PARA CUALQUIER CIRCUNSTANCIA

Completamente autónomo y listo para las misiones desde el campo hasta el laboratorio

- Clasificación IP65, resistente al polvo y al spray
- El sistema de vacío activo e integrado elimina la necesidad de un módulo de servicio externo
- Gas portador, baterías y videos de formación integrados
- Actividades sencillas de mantenimiento en campo que prolongan el tiempo de actividad.
- Amplias opciones de formación, servicio y soporte disponibles.

ESPECIFICACIONES

Griffin G510

Tecnología	Cromatografía de gases/Espectrometría de masas (GC/MS)
Dimensiones (largo x ancho x alto)	13,25 x 13,25 x 15,75 pulg. (33,7 x 33,7 x 40 cm) - incluye baterías, gas portador y sistema de aspiración
Peso	36 lb (16,3 kg) - incluye baterías, gas portador y sistema de aspiración
Temperatura/humedad para el funcionamiento	32 a 104 °F (0 a 40 °C); < 95 % de humedad relativa
Temperatura de almacenamiento	-13 a 131 °F (-25 a 55 °C)
Descontaminación	Sellado Sellado para operación en modo Survey (inspección) en la zona caliente. Clasificación IP65 anti polvo y resistente al agua
Suministro de energía	100-240 V 50-60 Hz (220 W máx.); 19 V (DC); 2 baterías de Li-ion n.º 2590 de 15 V (incluidas)
Duración de la batería	Cuatro horas en modo Survey (inspección), dos horas en modo Confirmation (confirmación), intercambiables en caliente
Tiempo de arranque	15 minutos para operación completa desde frío
Calibrador	FC-43 integrado (Perfluorotributilamina)
Gas portador	Helio incorporado, conector externo de helio, conmutación automática (acepta hidrógeno)

Interfaz del sistema

Pantalla	Pantalla multitáctil a color de 9" (1280 x 720 WVGA; 1300 nits de brillo)
Alertas	Audibles y visuales (sonda en pantalla táctil y manual)
Software	GSS Touch nivel 1; múltiples niveles de usuario
Comunicación	2 USB 2.0, Bluetooth 4.0, WiFi 802.11n, Ethernet por medio de USB, GPS integrado
Almacenamiento de datos	Tarjeta de memoria interna SSD de 256 GB
Requisitos de formación	2 horas para el funcionamiento básico; 8 horas para la certificación Avanzado

Muestreo e identificación

Fase de la muestra	Sólida, líquida y gaseosa
Introducción de muestras	Sonda caliente para muestras (incluida de manera estándar): - Modo Survey (inspección) de gases por Espectrometría de Masas con Entrada de Membrana (MIMS) - Confirmación de vapor a través del preconcentrador interno de doble lecho. El inyector split/splitless (incluido de manera estándar) acepta: - Muestreo directo de líquidos (solución orgánica) con jeringa - Extracción de líquidos por medio de fibra SPME o sonda PSI-Probe c/Gerstel Twister™ * - Separación térmica de sonda sólida PSI-Probe™ mediante TAG™ * *accesorios opcionales
Amenazas	Detecta e identifica explosivos, narcóticos, agentes de armas químicas (CWA), tóxicos industriales (TIC), contaminantes industriales y otros químicos
Base de datos de referencia estándar	Librería de espectros de masas del NIST/EPA/NIH
Muestreo y análisis	Identificación completa de la mayoría de los químicos entre 4 y 15 minutos; identificación en segundos (cercano a tiempo real) al operar en modo Survey (inspección)

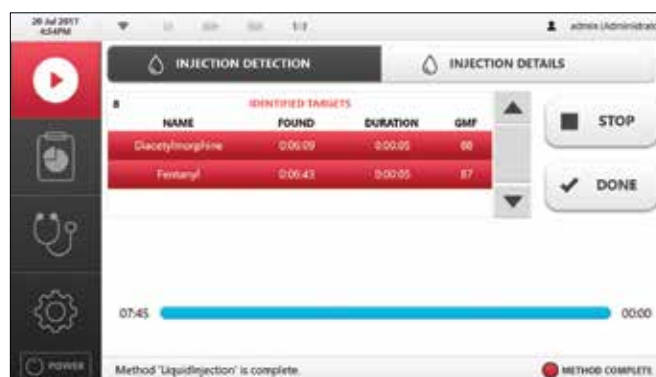
Las especificaciones están sujetas a cambios sin previo aviso.
Para obtener las especificaciones más actualizadas, ingrese en www.flir.com.

Espectrómetro de masas

Tipo de analizador de masas	Filtro lineal de cuatrupolo lineal
Rango de masa/Resolución	15-515 m/z; 0,7 uma en FWHM
Tipo de ionización/Fuente	Ionización por impacto de electrones; fuente de ionización no radioactiva
Detector	Multiplicador de electrones
Sistema de vacío	Bombas de diafragma y turbomoleculares en miniatura autocontenidas
Rango dinámico	7 décadas
Límite de detección	PPM (partes por millón) – PPB (partes por billón)

Cromatógrafo de gases

Columna LTM-GC	DB-5MS (15 m x 0,18 mm x 0,25 µm); otras disponibles
Rango de temperatura	Programable de 40 a 300 °C; aumentando 100 °C/min



OFICINAS CENTRALES
FLIR Systems, Inc.
27700 SW Parkway Ave
Wilsonville, OR 97070

VENTAS DETECTION, AMÉRICA
FLIR Detection, Inc.
2800 Crystal Drive, #330
Arlington, VA 22202
Teléfono: +1-877-692-2120

VENTAS DETECTION, PAC (ASIA-PACÍFICO)
FLIR Detection, Inc.
3 Pickering Street #03-49
Nankin Row
Singapur – 048660
Tel.: +65-6822-1596

VENTAS DETECTION, EMEA (EUROPA, ORIENTE MEDIO Y ÁFRICA)
FLIR Detection, Inc.
Luxemburgstraat 2
2321 Meer
Bélgica
Tel.: +32 (0) 3665-5106

detection@flir.com

www.flir.com
NASDAQ: FLIR

El equipo que se describe en este documento está sujeto a las reglamentaciones estadounidenses para exportaciones y es posible que el equipo requiera una autorización previa a la exportación. Se prohíbe cualquier desviación contraria a las leyes de los EE. UU. Las imágenes son solo a modo ilustrativo. Las especificaciones están sujetas a cambios sin previo aviso. ©2018 FLIR Systems, Inc. Todos los derechos reservados. 19/03/18

18-1413-DET-DET-Datasheet-REV-G510 A4



The World's Sixth Sense®