



TRAGBARER GC/MS-CHEMIKALIENIDENTIFIKATOR

FLIR GRIFFIN™ G510



Das FLIR Griffin™ G510 Gaschromatograph/Massenspektrometer (GC/MS) ist ein vielseitiger mobiler Chemikalienidentifikator. Er ergänzt die bei Noteinsätzen eingesetzten Präsumptivverfahren. Der Ersthelfer kann vor Ort eine Analyse sämtlicher Aggregatzustände (flüssig, fest, dampfförmig) sowie eine rasche Bestätigungsmessung für chemische Gefahren durchführen. Die integrierte Wärmeprüfsonde ermöglicht im Survey-Modus den Einsatz in heißen Umgebungen zur Erkennung von chemischen Bedrohungen durch Dampfphasen innerhalb von Sekunden. Der integrierte Split-/Splitlos-Injektor ermöglicht mittels des Spritzeninjektors die Entnahme von organischen Proben in den Bereichen Umwelt, Forensik und Gefahrstoffe. Der 9-Zoll-Touchscreen liefert automatisierte Benutzersteuerungen und kann auch dann bedient werden, wenn der Bediener eine persönliche Körperschutzausrüstung trägt. Der Griffin G510 wurde nach IP65 für raue Umgebungen klassifiziert und kann während passiver Verteidigungseinsätze, Abriegelungsmaßnahmen sowie Beseitigungs- und Folgenbewältigungsmissionen zum Einsatz kommen. Langlebige integrierte Batterien gewährleisten, dass jede Mission von Beginn bis Ende unterstützt wird.

www.flir.com/G510



MASSENSPEKTROMETER-LEISTUNG NEU DEFINIERT

Zuverlässige Erkennung von unbekanntem Substanzen und Durchführung von Aktionen mithilfe geführter Steuerungen und einfacher Bedrohungswarnungen

- Linearer Quadrupol-Massenanalysator in Labor-Goldstandard
- Komplette chemische NIST-Bibliothek zur Feldidentifizierung und Analyse unbekannter Materialien und Mischungen
- Einfaches Onboard-Touchscreen mit automatisierten Benutzersteuerungen
- Optische und akustische Alarmbestätigung mit eingeschränkter Dateninterpretation
- Integriertes WiFi und GPS unterstützen haltbare und vertretbare Messwerte



ULTIMATIVE TOOLBOX ZUR ERKENNUNG VON CHEMIKALIEN

Vielseitige Dampf-, Flüssigkeits- und Feststoffprobenentnahme vor Ort

- Dampf-Probenahmesonde mit Rapid-Survey-Betriebsmodus
- Integrierter Split-/Splitlos-Flüssigkeitsinjektor ermöglicht die direkte Injektion organischer Flüssigkeiten
- Verfügbare PSI-Sonde (Prepress Sample Introduction) mit Touch-And-Go-Funktion (TAG™) zur direkten Überprüfung fester Proben
- Verknüpft sich mühelos mit Tools für SPME- und Headspace-Probenahmen
- GC-Säule mit hoher Wiedergabetreue und niedriger thermischer Masse (LTM) für übertriebene Auflösung in schwierigen Umgebungen



GEBAUT FÜR JEDEN, GEBAUT FÜR ÜBERALL

Komplett eigenständig und einsatzbereit vom Feldeinsatz bis zum Labor

- IP65 klassifiziert, staubdicht und spritzwassergeschützt
- Durch ein integriertes Pumpensystem wird kein externes Servicemodul benötigt
- Integriertes Trägergas, Akkus und Training-Referenzvideos
- Einfache Wartungsarbeiten vor Ort für erhöhte Betriebszeit
- Umfangreiche Trainings-, Service- und Support-Optionen verfügbar

SPEZIFIKATIONEN

Griffin G510

Technologie	Gaschromatographie/Massenspektrometer (GC/MS)
Abmessungen (L x B x H)	33,7 x 33,7 x 40 cm - einschließlich Akkus, Trägergas und Vakuumsystem
Gewicht	16,3 kg - einschließlich Akkus, Trägergas und Vakuumsystem
Betriebstemperatur/ Luftfeuchtigkeit	0 bis 40 °C, < 95 % relative Luftfeuchtigkeit
Lagerungstemperatur	-25 °C bis 55 °C
Dekontamination	Abgedichtet für den Betrieb im Survey-Modus in heißen Umgebungen, IP65 klassifiziertes, staubdichtes und spritzwassergeschütztes Gehäuse
Stromversorgung	100 - 240 V 50 - 60 Hz (220 W max); 19 V (Gleichstrom); 2 x # 2590 @ 15 V Li-Ion-Akkus (im Lieferumfang enthalten)
Akkulaufzeit	4 Stunden im Survey-Modus, 2 Stunden im Confirm-Modus, im heißen Zustand tauschbar
Anlaufdauer	15 Minuten bis zur vollständigen Einsatzfähigkeit, ausgehend vom ausgeschalteten Zustand
Kalibriermittel	Onboard FC-43 (Perfluortributylamin)
Trägergas	Onboard-Helium, externer Heliumanschluss, automatischer Wechsel (Wasserstoff-fähig)

Systemschnittstelle

Display	9-Zoll-Multitouch-Farbdisplay (1280 x 720 WVGA, 1300 nits Bildhelligkeit)
Warnsignale	Akustische und optische (Touchscreen und Handsonde)
Software	GSS Level 1 Touch; mehrere Benutzerebenen
Kommunikation	2 x USB 2.0, Bluetooth 4.0, WiFi 802.11n, Ethernet über USB, integriertes GPS
Datenspeicherung	Intern 256 GB SSD
Schulungsbedarf	2 Stunden für den grundsätzlichen Betrieb; 8 Stunden für die Bedienerzertifizierung

PROBENAHEME & IDENTIFIKATION

Probenphase	Fest, flüssig und gasförmig
Probeneinführung	<p>Beheizte Probensonde (im Lieferumfang enthalten):</p> <ul style="list-style-type: none"> - Survey-Modus für Dämpfe über Einlassöffnung für Membraneinlass-Massenspektrometrie (MIMS) - Dampfbestätigung über internen Doppelbett-Vorkonzentratoren <p>Split-/Splitlos-Injektor (im Lieferumfang enthalten) unterstützt:</p> <ul style="list-style-type: none"> - Direkte Probenahme von Flüssigkeiten (organische Lösung) durch die Spritze - Flüssigkeitsextraktion über SPME-Faser oder PSI-Sonde mit Gerstel Twister™ * - feste PSI-Sonde™ thermische Trennung über TAG™ * <p>* optionales Zubehör</p>
Gefahren	Erkennt und identifiziert Sprengstoffe, Betäubungsmittel, chemische Kampfstoffe, toxische Industriechemikalien, Umweltschadstoffe und andere Chemikalien
Standardreferenz-Datenbank	NIST/EPA/NIH Massenspektralbibliothek

Technische Daten können jederzeit ohne Ankündigung geändert werden. Für neueste Informationen besuchen Sie www.flir.com

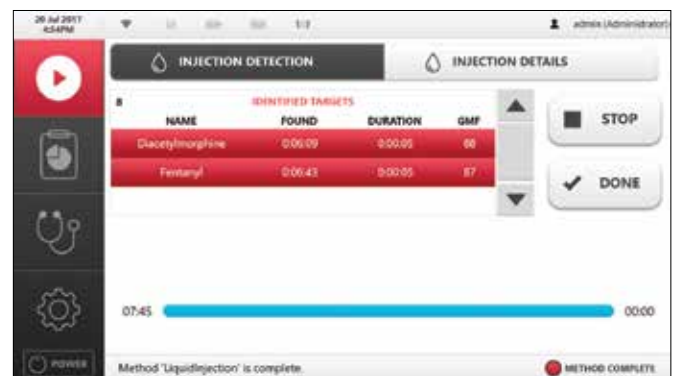
Probenahme und Analyse	Vollständige Erkennung der meisten Chemikalien in 4 bis 15 Minuten, im Survey-Modus Erkennung innerhalb von Sekunden (nahezu in Echtzeit)
------------------------	---

Massenspektrometer

Massenanalysator-Typ	Linearer Quadrupol-Massenfilter
Massenbereich/-auflösung	15-515 m/z, 0,7 amu @ FWHM
Ionisationstyp/-quelle	Elektronenstoßionisation, nicht-radioaktive Ionisationsquelle
Melder	Elektronenvervielfacher
Vakuumsystem	Eigenständige Mini-Membran- und Turbopumpen
Dynamikbereich	7 Dekaden
Nachweisgrenze	PPM (Teile pro Million) - PPT (Teile pro Billion)

Gaschromatograph

LTM-GC Spalte	DB-5MS (15 m x 0,18 mm x 0,25 µm), andere verfügbar
Temperaturbereich	Programmierbar 40 bis 300° C, Dämpfung bis 100° C/min



UNTERNEHMENSSTZ
FLIR Systems, Inc.
27700 SW Parkway Ave
Wilsonville, OR 97070

DETECTION SALES, AMERIKA
FLIR Detection, Inc.
2800 Crystal Drive, #330
Arlington, VA 22202
Telefon: +1-877-692-2120

DETECTION SALES, APAC
FLIR Detection, Inc.
3 Pickering Street #03-49
Nankin Row
Singapur - 048660
Telefon: +65-6822-1596

DETECTION SALES, EMEA
FLIR Detection, Inc.
Luxemburgstraat 2
2321 Meer
Belgien
Telefon: +32 (0) 3665 5106

detection@flir.com

www.flir.com
NASDAQ: FLIR

Die in dieser Publikation beschriebene Ausrüstung unterliegt den US-Exportbestimmungen und erfordert für den Export unter Umständen eine Genehmigung. Verbreitung entgegen dem US-amerikanischen Recht ist untersagt. Abbildungen dienen nur der Veranschaulichung. Technische Daten können jederzeit ohne Ankündigung geändert werden. ©2018 FLIR Systems, Inc. Alle Rechte vorbehalten. 19.03.2018

18-1413-DET-DET-Datasheet-REV-G510 A4



The World's Sixth Sense®