



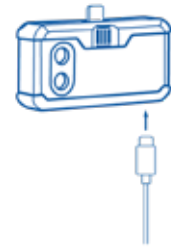
FLIR **ONE PRO LT**

GUÍA DE INICIO RÁPIDO
Tercera Generación
Para Android e iOS

GUÍA DE INICIO RÁPIDO DE FLIR ONE Pro LT

PASO 1

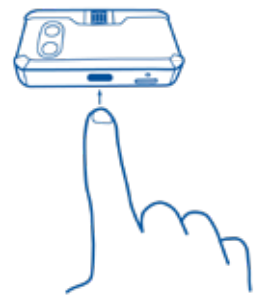
Cargue la FLIR ONE Pro LT usando el cable de alimentación USB-C que se incluye conectado a una fuente de alimentación de 1A. La luz LED del Indicador de carga al lado de la conexión USB-C parpadea mientras la FLIR ONE Pro LT se carga y permanece encendida cuando está completamente cargada. Su FLIR ONE Pro LT se demorará aproximadamente una hora en cargarse por completo. Asegúrese de que la FLIR ONE Pro LT esté totalmente cargada antes de usarla por primera vez.



Nota: el cable de alimentación para iPhone (con un conector Lightning) no sirve para cargar la FLIR ONE Pro LT modelo iOS.

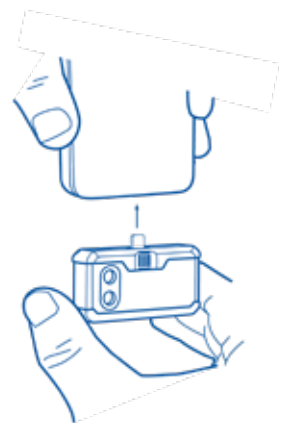
PASO 2

Descargue e instale la aplicación FLIR ONE, disponible en la App Store de Apple y en la Google Play Store. Cuando inicie la aplicación FLIR ONE, la Guía del usuario nuevo le ayudará a utilizarla.



PASO 3

Presione el botón de encendido en la base de la FLIR ONE Pro LT para activarla. La luz indicadora será de color naranja. Cuando el dispositivo esté listo cambiará a verde intermitente. Si es necesario, ajuste el disco azul del OneFit™ y extienda el conector al largo adecuado para que quepa por la carcasa protectora de su teléfono inteligente. Conecte la FLIR ONE Pro LT a su teléfono e inicie la aplicación. Se le solicitará que cree una cuenta de usuario con su dirección de correo electrónico y una contraseña.



PASO 4

Revise la pantalla de Inicio de la aplicación para tener acceso a la galería, recibir los Consejos y trucos más actuales para usar su FLIR ONE Pro LT, compartir sus fotos y videos con la comunidad de FLIR ONE y mantenerse al día con las últimas novedades y promociones de FLIR.

📷 PASO 5

Examine todas las funciones de la cámara en la FLIR ONE Pro LT.

PALETAS DE COLORES

- Toque el icono de Features [Funciones] en la esquina inferior derecha de la pantalla
- Elija entre nueve paletas de colores diferentes

MEDIDORES PUNTUALES Y REGIONES DE INTERÉS (ROI)

- Toque el icono de Spot Meter [Medidor puntual] en la esquina superior izquierda para ver una lista de medidores puntuales y ROI. Agregue la cantidad que desee y vuelva a tocar el icono. Se pueden mostrar hasta tres medidores puntuales, tres ROI cuadradas y tres ROI circulares a la vez.
- Mantenga presionado el Medidor puntual para trasladarlo por la pantalla. Presione para ajustar el tamaño de las ROI o manténgalas presionadas para moverlas por la pantalla.

TEMPORIZADOR

- Programe un temporizador por tres o cinco segundos

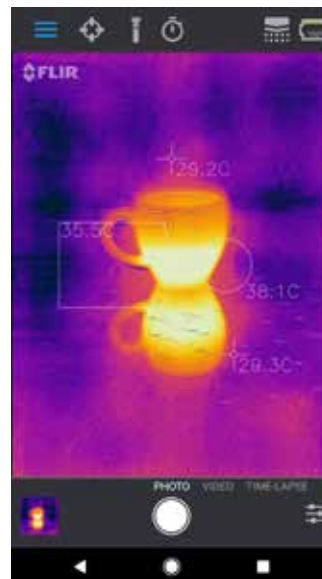
CAMBIE EL MODO DE LA CÁMARA

- Seleccione Video, Photo [Foto] o Time Lapse [Cámara rápida]

MSX® PARALLAX

- La imagen que aparece en la aplicación es una combinación de una imagen térmica y una imagen en luz visible mediante un proceso exclusivo llamado FLIR MSX. La cámara térmica FLIR ONE Pro LT puede generar una imagen incluso en oscuridad total. Cuando hay luz visible, se usa la cámara de luz visible FLIR ONE Pro LT para mejorar los detalles de la cámara térmica.
- Cuando observa una imagen muy cercana o muy lejana, puede ajustar la alineación MSX para el objeto a fin de alinear las imágenes térmicas y en luz visible. Toque el botón de funciones en la esquina inferior derecha, toque MSX Distance [Distancia MSX] y ajuste según lo necesite.

MEDIDORES PUNTUALES Y ROI



CONTROL DESLIZANTE DE DISTANCIA MSX



ALINEADO



ATENCIÓN

La FLIR ONE y la FLIR ONE Pro LT no son impermeables. Tenga cuidado si la FLIR ONE o la FLIR ONE Pro LT se utilizan para observar objetos muy calientes como el fuego o metales fundidos.