



FLIR **ONE PRO LT**

GUÍA DE INICIO RÁPIDO

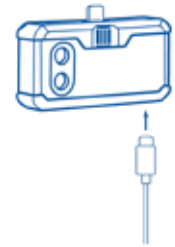
Tercera generación

Para Android y iOS

GUÍA DE INICIO RÁPIDO DE LA FLIR ONE Pro LT

PASO 1

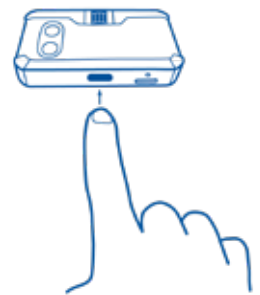
Cargue la FLIR ONE Pro LT con el cable de energía USB-C incluido conectado a una fuente de alimentación de 1 A. El LED indicador de carga junto a la conexión USB parpadea cuando la FLIR ONE Pro LT está cargando y permanece estático cuando ya se ha completado la carga. La carga completa de la FLIR ONE Pro LT tardará aproximadamente una hora. Asegúrese de que la cámara FLIR ONE Pro LT está completamente cargada antes de usarla por primera vez.



Nota: El cable de alimentación del iPhone (con un conector Lightning) no funciona con el modelo FLIR ONE Pro LT para iOS.

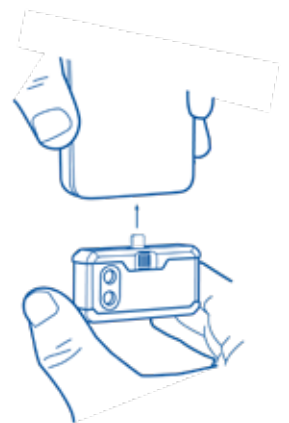
PASO 2

Descargue e instale la aplicación de FLIR ONE, que está disponible en las tiendas de Apple Store y Google Play. Cuando abra la aplicación FLIR ONE, la guía de usuario para la primera vez le ayudará a empezar a usar la FLIR ONE Pro LT.



PASO 3

Pulse el botón de encendido en la parte inferior de la FLIR ONE Pro LT para encenderla. La luz del indicador se pondrá naranja. Parpadeará en verde cuando el dispositivo esté listo. Si es necesario, ajuste el dial azul del OneFit™ y extienda el conector hasta la longitud adecuada para que pase por la funda protectora de su smartphone. Conecte el FLIR ONE Pro LT a su smartphone e inicie la aplicación FLIR ONE. Se le pedirá que cree una cuenta de usuario con su dirección de correo electrónico y una contraseña.



PASO 4

Vaya a la pantalla de inicio de la aplicación para acceder a su galería, obtener los consejos y trucos para utilizar su FLIR ONE Pro LT, compartir fotos y vídeos con la comunidad de FLIR ONE, y estar al día sobre las últimas noticias y promociones de FLIR.

📷 PASO 5

Explore todas las funciones de cámara de la FLIR ONE Pro LT.

PALETAS DE COLORES

- Toque el icono de funciones en la parte inferior derecha de la pantalla.
- Elija entre 9 paletas de colores diferentes

MEDIDORES PUNTUALES Y REGIONES DE INTERÉS (ROI)

- Toque el icono de medidor puntual de la esquina superior izquierda para ver una lista de medidores puntuales y ROI. Añada el número que desea y vuelva a hacer clic en el icono. Pueden mostrarse hasta tres medidores puntuales, tres ROI cuadradas y tres ROI circulares al mismo tiempo.
- Mantenga pulsado el medidor puntual para moverlo por la pantalla. Pellizque para ajustar el tamaño de las ROI o manténgalas pulsadas para moverlas por la pantalla.

TEMPORIZADOR

- Ajuste un temporizador a 3 o 5 segundos.

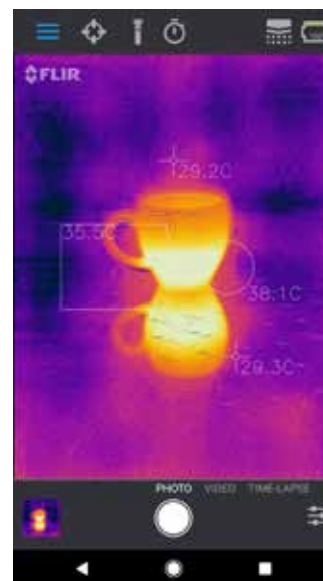
CAMBIAR MODOS DE CÁMARA

- Seleccione vídeo, foto o lapso de tiempo

MSX® PARALLAX

- La imagen que muestra la aplicación es una combinación de una imagen térmica y una imagen de luz normal a través de un proceso único llamado MSX. La cámara térmica FLIR ONE Pro LT puede producir una imagen incluso en la oscuridad total. Cuando hay luz normal, la cámara diurna FLIR ONE Pro LT se usa para mejorar el detalle de la cámara térmica de FLIR ONE Pro LT.
- Al mirar una imagen de cerca, o de lejos, puede ajustar la alineación MSX para el objeto para alinear las imágenes térmica y de luz normal. Toque el botón de funciones de la esquina inferior derecha, toque Distancia MSX y ajuste como sea necesario.

MEDIDORES PUNTUALES Y ROI



CONTROL DESLIZANTE DE DISTANCIA MSX



ALINEADO



ATENCIÓN

La FLIR ONE y la FLIR ONE Pro LT no son impermeables. Tenga cuidado si la FLIR ONE o la FLIR ONE Pro LT se utilizan para observar objetos muy calientes como el fuego o metales fundidos.